



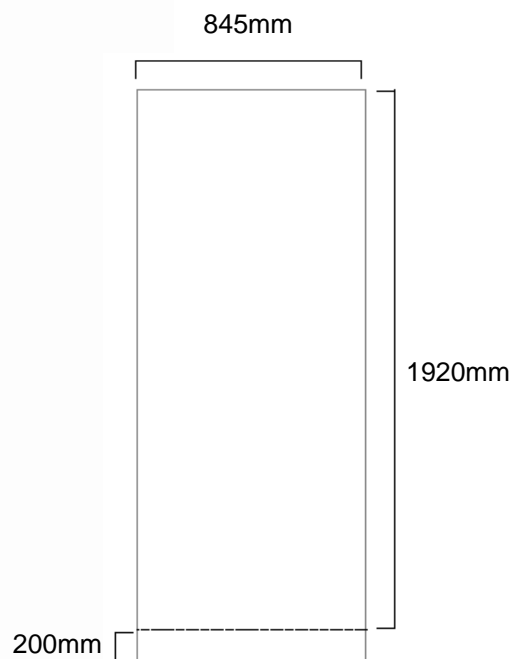
ENROULEUR LOGIK


L'enrouleur de cette gamme est une structure légère et élégante. Sa fabrication en bois de bambou fait de lui un enrouleur original.



Caractéristiques et avantages

- Pied stabilisateur pour une meilleure tenue.
- Poids de 3,2 kg (sac de transport inclus)
- Amorce adhésive sur le carter
- Changement de visuel rapide grâce au rail supérieur à réglette coulissante
- Mât en 3 parties
- Sac de transport matelassé inclus

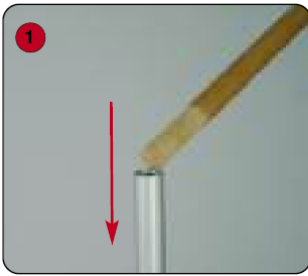


CARACTÉRISTIQUES DE LA STRUCTURE	CARACTÉRISTIQUES DU VISUEL	AUTRES INFORMATIONS
<p>Dimensions (mm): 2110 (h) x 910 (l) x 340 (p)</p> <p>Poids : 3,2kg (sac de transport inclus)</p>	<p>Formats (mm): 2120* (h) x 845 (l)</p> <p>*200 mm inclus (non-visible) pour la fixation à l'enrouleur</p> <p>Surface visible du visuel (mm): 1920 (h) x 845 (l)</p> <p>Épaisseur de visuel recommandé: 225 à 300 microns</p>	<p>Inclus dans le kit:</p> <ul style="list-style-type: none"> • carter • Mât en 3 parties • Rail supérieur à réglette coulissante • Sac de transport matelassé 

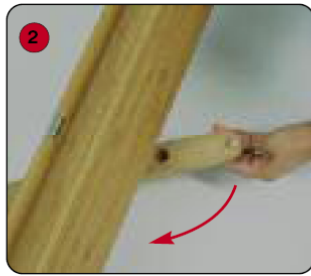
Les dimensions sont approximatives

NOTICE DE MONTAGE

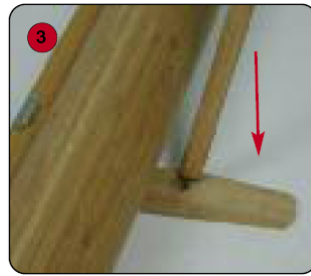
MONTAGE DE LA STRUCTURE.



1
Assembler les 3 parties du mât à élastique.



2
Déployer le pied stabilisateur



3
Emboîter le mât dans le carter de l'enrouleur.



4
Commencer à dérouler le visuel.



5
Continuer à dérouler le visuel en inclinant la structure en arrière.



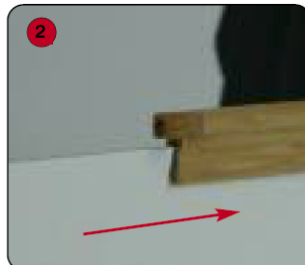
6
Emboîter le rail dans la tête de mât .

Retenir le visuel par le rail supérieur lors de l'enroulage. Ne pas lâcher le visuel afin d'éviter toutes détériorations de ce dernier.

MONTAGE DU VISUEL SUR LA STRUCTURE



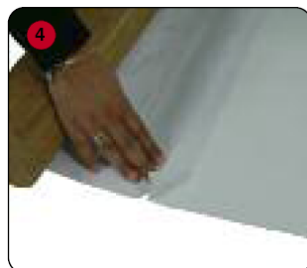
1
Adhésiver la glissière supérieure sur le haut du dos du visuel.



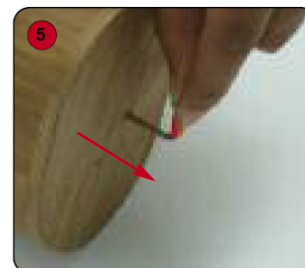
2
Faire glisser le visuel dans le rail.



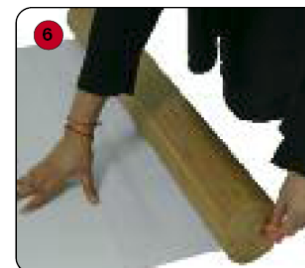
3
Refermer l'embout du rail



4
Adhésiver la glissière inférieure, au dos du visuel.



5
Insérer la glissière portant le visuel.



6
Tout en tenant le rail supérieur, retirer la goupille de la structure et enrouler le visuel avec précaution.

Attention: Avant de retirer la goupille de la structure, monter le visuel sur la structure et sur le rail supérieur.

Le visuel ne doit pas être enroulé pendant les 24h qui suivent sa pose afin de permettre une meilleure tenue .